



CRÉATEUR DES TALENTS
DU NUMÉRIQUE

FORMATION INGÉNIEURS



**2026
2027**

Image générée par une IA par l'EPITA

BIENVENUE

À L'EPITA

Fondée en 1984, l'EPITA est une École d'ingénieurs en informatique et en numérique, leader dans son domaine. Elle forme des étudiantes et étudiants dans 8 domaines technologiques tels que l'intelligence artificielle et la cybersécurité.

L'EPITA se déploie sur sept campus en France soutenue par ses équipes de recherche et d'innovation pour apporter des réponses innovantes et concrètes aux grands défis technologiques, industriels, économiques et sociétaux.

Depuis 2021, l'EPITA est une société à mission. Sa raison d'être : former des femmes et des hommes en tant qu'acteurs majeurs de la transition numérique de la société.



Notre ambition ? Vous donner les clés pour des parcours professionnels passionnants dans tous les secteurs et partout dans le monde. **Porter des solutions concrètes, éthiques et responsables** qui placent le numérique au service de l'humain.

Être diplômé de l'EPITA, c'est bénéficier d'une combinaison unique et reconnue : un haut niveau d'expertise en IA, en cybersécurité et en numérique grâce à des enseignements solides portés par une recherche de pointe, conjuguée à une pédagogie par l'expérience de mises en situation réelles afin de préparer parfaitement votre vie professionnelle.

Sylvain Goussot,
Directeur Général de l'EPITA

SOMMAIRE

- p. 4** Chiffres clés
- p. 6** Nos domaines d'expertise
- p. 8** Nos engagements
- p. 10** Une pédagogie unique
- p. 12** Choisir son parcours
- p. 14** Le cycle préparatoire
- p. 16** Le cycle ingénieur
- p. 18** Nos majeures
- p. 20** L'international
- p. 24** Débouchés professionnels
- p. 26** Nos campus
- p. 28** Admissions
- p. 29** Financer ses études
- p. 30** IONIS Education Group

“

L'EPITA c'est pour moi cinq années intenses qui m'ont apporté à la fois une expertise technique solide et des moments de cohésion forts. C'est une école qui m'a permis d'aborder l'informatique sous différents angles, et qui m'a parfaitement équipée pour aborder efficacement une diversité de sujets dans ma vie professionnelle.

Clarisse Blanco,
Diplômée ingénieure et
major de promotion 2024

”



REMISE
DES DIPLÔMES
DES ÉCOLES
DU GROUPE IONIS

PROMOTION 2024

EPITA



10 000
alumni



4 000
étudiantes et étudiants



50
enseignants-chercheurs



113
universités partenaires
dans le monde entier



50
associations étudiantes



7
campus en France



L'EPITA, GRANDE ÉCOLE D'INGÉNIEURS EN INFORMATIQUE

LEADER EN FRANCE



au palmarès 2025 des
meilleures écoles d'ingénieurs
en informatique et 2^e meilleur
bachelor de France.

LE FIGARO

95% des entreprises
recommandent les diplômés
de l'EPITA*

* Enquête IPSOS 2024



TOP 10

Classement
2025 des écoles
d'ingénieurs en
informatique
en France
l'Étudiant

**Des partenaires
de premier plan :**
École polytechnique,
Sorbonne Université,
Georgia Institute
of Technology.

En tant qu'établissement d'enseignement supérieur, **l'EPITA**
labellise ses formations initiales ainsi que ses formations
professionnelles continues, certifiant sa qualité d'enseignement.



UNE EXPERTISE RECONNUE DANS LES TECHNOLOGIES DE POINTE



Cybersécurité

Protection des données sensibles, résilience des infrastructures critiques, cybersécurité embarquée, cryptographie avancée.



Intelligence Artificielle

Conception d'algorithmes complexes, traitement automatique du langage, vision par ordinateur, prise de décision augmentée.



Informatique Quantique

Cryptographie post-quantique, modélisation de systèmes complexes, calcul haute performance, IA quantique.



Santé

Aide au diagnostic, modélisation de données biomédicales, médecine prédictive et personnalisée.

À l'EPITA, nos étudiantes et étudiants sont formés pour anticiper les grandes mutations de la société par le numérique, présent dans tous les secteurs : santé, finance, industrie, musique, mode, etc. Cette formation exigeante s'appuie aussi sur les travaux de notre laboratoire de recherche, où 50 enseignants-chercheurs font progresser le savoir scientifique. Nos domaines de spécialisation ne sont pas seulement techniques : ils répondent à des enjeux concrets de société, de santé, d'inclusion ou d'environnement.



Images & Vision

Analyse d'images médicales et environnementales, reconnaissance de formes, vision embarquée, navigation autonome.



Internet des Objets (IoT)

Objets connectés sécurisés, architecture distribuée, *edge computing*, protocoles réseaux 5G/6G, *smart cities*.



Transformation numérique

Architecture des systèmes d'information (SI), conduite du changement, cybersécurité des SI, cloud souverain, gouvernance.



Numérique responsable

Technologies durables, inclusion numérique, accessibilité, souveraineté technologique.

LES ENGAGEMENTS DE L'EPITA

EXCELLENCE TECHNOLOGIQUE ET RESPONSABILITÉ SOCIÉTALE

Société à mission depuis 2021, l'EPITA inscrit la responsabilité sociale et environnementale au cœur de sa démarche, et porte une vision exigeante, inclusive et plurielle de la formation en ingénierie.



**Maîtrise
technologique**



**Éthique du
numérique**



**Bien-être
étudiant**



**Responsabilité
sociétale**

CONCRÈTEMENT

Un accompagnement d'élèves de collèges pour favoriser l'égalité des chances et promouvoir les études scientifiques avec les Cordées de la réussite*.

De multiples initiatives pour favoriser la féminisation de l'ingénierie : bourses, sensibilisations.

Des plans de prévention du décrochage, des coachs et un accompagnement psychologique gratuit.

Un dispositif de lutte contre les violences et le harcèlement, avec référents, plateforme de signalement et procédures claires.

Une politique active d'accessibilité : référente handicap, aménagements sur tous les campus.

Une gouvernance exemplaire avec un CODIR 100% paritaire et un index égalité de 96/100.

* Dispositif national d'égalité des chances visant à accompagner des élèves de collèges et de lycées issus de milieux modestes vers des études ambitieuses.

DÉFENDRE ET PROMOUVOIR LA PLACE DES FEMMES DANS LA TECH



GIRLS CAN CODE!

GIRLS CAN CODE

L'association Prologin, créée à et soutenue par l'EPITA, organise des stages gratuits d'initiation à la programmation pour des collégiennes et lycéennes. L'objectif ? Faire naître des vocations !



AMAZON FUTURE ENGINEER PROGRAM

15 étudiantes par an bénéficiaires d'une bourse jusqu'à **7 500 €** pour financer leurs études à l'EPITA et un mentorat assuré par Article 1 avec une ou un professionnel du secteur.



TROPHÉE EXCELLENCIA

3 étudiantes

lauréates par an
bénéficiaires d'un
financement intégral
des deux premières années à
l'EPITA pour concrétiser leur
projet dans le numérique.

UNE PÉDAGOGIE UNIQUE

POUR VOTRE RÉUSSITE

À l'EPITA, la formation repose sur trois fondements :



LA MAÎTRISE TECHNIQUE,

développée grâce à un enseignement rigoureux des fondamentaux techniques et scientifiques de l'informatique et une infrastructure matérielle et logicielle unique.



UNE PÉDAGOGIE PAR L'EXPÉRIENCE,

qui vous confronte à des problèmes concrets, à analyser et résoudre, comme en entreprise.



UN ACCOMPAGNEMENT CONTINU,

assuré par des enseignants et des aînés, pour vous aider à progresser quel que soit votre point de départ.

Vous travaillerez dès les premières années du cycle préparatoire sur des projets concrets :



**Concevoir un jeu
3D** de l'idée
à la réalisation



Créer une IA
qui reconnaît et résout
des grilles de mots
cachés



**Implémenter
un protocole
réseau**



**Réaliser une invite
de commandes
système**



**Élaborer un
compilateur
de langage**



**Proposer une solution
d'ingénierie efficace**
pour déneiger
Montréal



**Concevoir une
solution numérique**
orientée utilisateur
pour un client

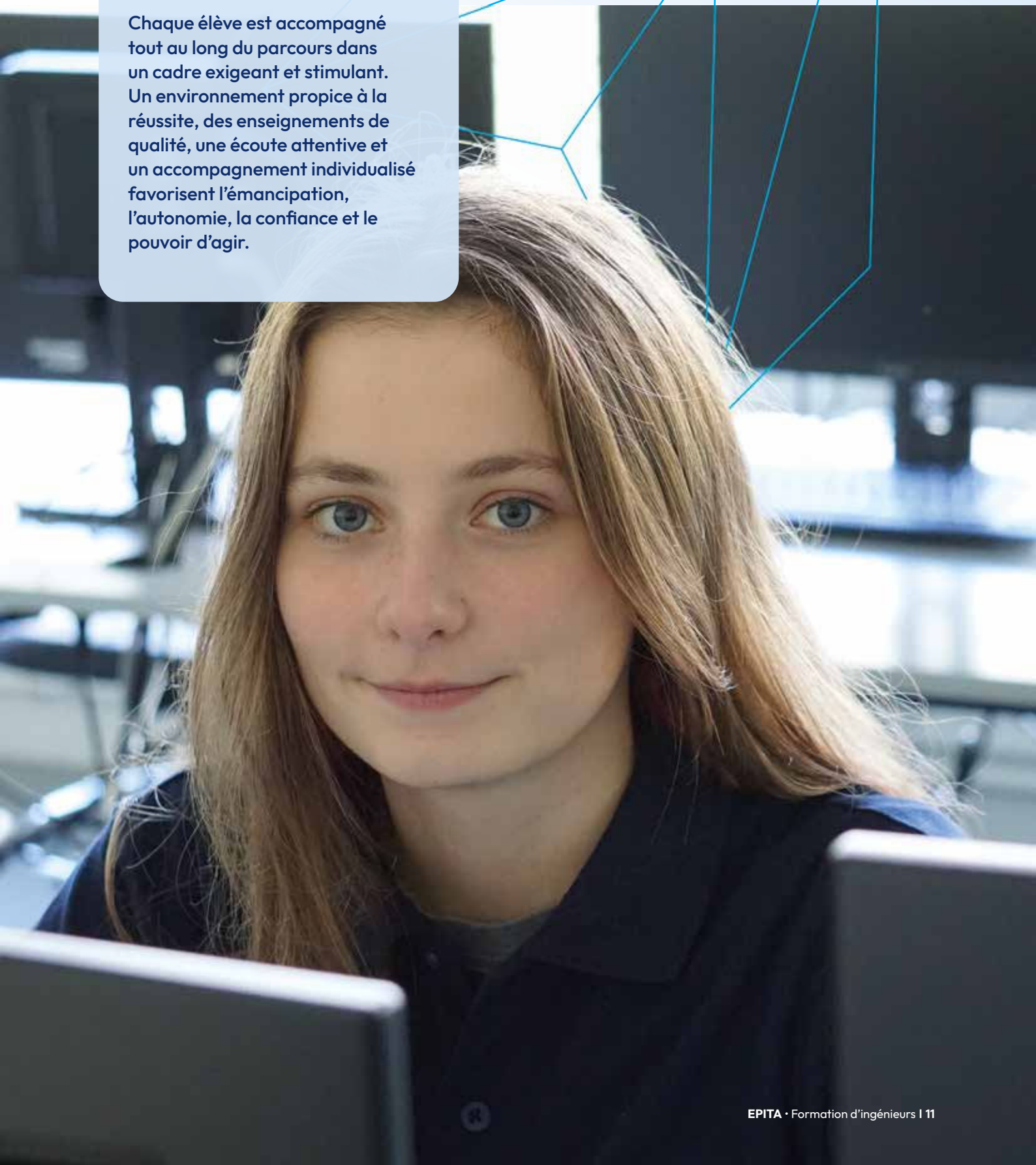


**Réduire les phénomènes
de congestionnement**
dans un Système
d'Information



L'expérience étudiant à l'EPITA

Chaque élève est accompagné tout au long du parcours dans un cadre exigeant et stimulant. Un environnement propice à la réussite, des enseignements de qualité, une écoute attentive et un accompagnement individualisé favorisent l'émancipation, l'autonomie, la confiance et le pouvoir d'agir.



CHOISIR SON PARCOURS

À L'EPITA

ANNÉES 1 & 2

CYCLÉ PRÉPARATOIRE INTÉGRÉ



Classique



Anglophone



Accompagné

Ouverture
d'une rentrée
décalée en
février 2026
à Lyon et
Toulouse pour
la première
année de cycle
préparatoire

ANNÉES 3, 4 & 5

CYCLE INGÉNIEUR

Tronc commun

Stage en entreprise de 5 mois

Choix parmi 19 majeures

Stage en entreprise de 6 mois

Le cycle ingénieur est aussi accessible en alternance.



CPGE OU PRÉPA INTÉGRÉE : QUELLES DIFFÉRENCES ?

La CPGE offre un approfondissement théorique des matières scientifiques, mais demande de passer le Concours CPGE EPITA - IPSA - ESME pour ensuite intégrer l'école et son cycle ingénieur. La prépa intégrée de l'EPITA combine bases scientifiques solides, une maîtrise technique en programmation et des mises en situation professionnelle. Sans concours pour entrer en cycle ingénieur, les élèves poursuivent leur formation au sein de l'école.



CONCILIER PASSION ET ÉTUDES ? C'EST POSSIBLE À L'EPITA.

Le cycle préparatoire peut également s'étendre sur 3 ans afin de permettre aux créateurs ou créatrices d'entreprises mais aussi aux sportifs et sportives comme aux musiciens et musiciennes, de concilier études et projets personnels.

LE CYCLE PRÉPARATOIRE

2 ANNÉES

À VOTRE RYTHME

Une mise en pratique immédiate portée par des bases scientifiques solides

Première année

Dès la première année, l'informatique occupe une place centrale avec un apprentissage des fondamentaux du développement comme de l'Intelligence Artificielle.

Les élèves découvrent plusieurs langages :

- **Python**, en algorithmique, pour apprendre à résoudre des problèmes ;
- **C**, en informatique pratique, pour comprendre la gestion des ressources et optimiser l'exécution efficace d'un programme.

Les bonnes pratiques de production du code informatique sont intégrées dès le départ : gestion de versions, collaborations, analyse du code, configuration d'un environnement de travail sous Linux.

La formation intègre une période de stage ouvrier en entreprise et une préparation aux attentes du supérieur : méthodologie de travail, recherche documentaire, capacité de synthèse. Des compétences clés pour la suite du cursus.

Deuxième année

En deuxième année, les enseignements et projets gagnent en complexité. Les élèves abordent des nouveaux langages comme le **Rust**, conçu pour répondre à des exigences de sûreté et de sécurité.

Des projets jalonnent les deux années, avec une première sensibilisation aux enjeux environnementaux et sociétaux.

Vous travaillerez sur :



la conception d'un jeu vidéo 3D de l'idée à la réalisation



la création d'une Intelligence Artificielle qui reconnaît et résout des grilles de mots cachés



UNE OUVERTURE À L'INTERNATIONAL DÈS LA DEUXIÈME ANNÉE

Un semestre à l'étranger dans une université partenaire dès la deuxième année, c'est l'occasion de renforcer ses compétences et la garantie de vivre une expérience internationale formatrice !

3 PARCOURS

SELON VOTRE PROFIL



CLASSIQUE

Un programme complet pour acquérir des bases solides en mathématiques, physique et informatique, mais aussi en sciences humaines et langues vivantes.



ANGLOPHONE

À Paris et Lyon, un programme identique au parcours classique, dispensé intégralement en anglais.



ACCOMPAGNÉ

Idéal pour les élèves n'ayant pas fait le choix de l'option mathématiques en terminale : deux années, à Paris, avec un renforcement progressif en sciences et en méthodologie, associées à un accompagnement individualisé.



CYCLE INGÉNIEUR

UNE FORMATION COMPLÈTE ET PERSONNALISÉE

Une première année de tronc commun

Expertise technique

Fondamentaux techniques et scientifiques de l'informatique :

- **Théorie** (compilation, chiffrement, mathématiques du signal et intelligence artificielle) ;
- **Matériel** (architecture mémoire, processus machine et réseaux) ;
- **Conception** (analyse sémantique, bases de données relationnelles et modélisation) ;
- **Développement applicatif** (conception de produit, d'interfaces utilisateur et d'intelligences artificielles).

Rushs :

défis en temps limité

Zoom sur le Rush C++ : LibZork

Développez le moteur d'un jeu dont vous êtes le héros. Une mission qui mobilise la théorie des graphes, l'algorithmique, le génie logiciel, l'intelligence artificielle... et votre capacité à faire les bons choix.

Pour ces activités, les élèves-ingénieurs bénéficient **du tutorat de 60 étudiantes et étudiants** des années supérieures qui ont choisi de s'investir en tant qu'assistants.



Piscines et ateliers

La piscine, bien connue aujourd'hui, a été inventée en 1990 à l'EPITA. C'est une période d'apprentissage des bases d'un langage de programmation dans un format intensif.

Avec des dispositifs d'apprentissages par problèmes, l'École prépare efficacement ses élèves aux défis de leur future carrière en les confrontant à des situations authentiques.

Mise en pratique et simulation de situations professionnelles

Vous travaillerez sur



l'implémentation d'un protocole réseau



la réalisation d'un compilateur de langage



le déneigement de Montréal en utilisant théorie et solutions d'ingénierie



la création d'un produit numérique innovant répondant au besoin d'une entreprise

Des projets en groupe et des apprentissages par problème permettent de développer des compétences transverses :

- Communication, marketing, éthique de l'ingénieur ou encore conscience sociétale et environnementale à travers des certifications
- Production de code en équipe, conception centrée utilisateur, le tout encadré par du coaching.

Deux années complètes consacrées à la professionnalisation

Dans le cycle ingénieur, la professionnalisation est au cœur de la formation :

- **Une Majeure** pour approfondir un domaine clé
- **Des professionnels du secteur** qui partagent leur expertise
- **Des projets concrets** en petits groupes, en lien avec les réalités du terrain
- **Un projet de fin d'études** pour aller au bout d'une solution technique
- **Des expériences professionnelles immersives** (alternance ou stages)
- **Et toujours un accompagnement personnalisé pour préparer son insertion professionnelle**

Grâce à un parcours exigeant, les élèves montent en compétences, développent leur autonomie, leur vision du métier et leur capacité à gérer des projets complexes avec une dimension managériale.



L'ALTERNANCE

À L'EPITA

Une même qualité d'enseignement en alternant périodes en entreprise et périodes à l'EPITA pour une insertion professionnelle encore plus rapide.

5 Majeures accessibles en alternance



Majeure Cybersécurité et Systèmes
(à Paris, contrat de 3 ans)



Majeure Développement Web et nouvelles applications
(à Paris, contrat de 3 ans)



Majeure Cloud Computing
(à Paris, contrat de 2 ans - années 2 et 3)



Majeure Développement et IA (à Lyon, contrat de 2 ans - années 2 et 3)



Majeure Industrie du futur (à Lyon, 3^e année en alternance possible)

- Formation 100 % financée (État + entreprise)
- Rémunération garantie pendant toute la durée du contrat
- Double tutorat : un maître d'apprentissage en entreprise + un référent pédagogique à l'EPITA

Qualiopi
processus certifié
MINISTÈRE DE L'ÉDUCATION NATIONALE
RÉPUBLIQUE FRANÇAISE

19 MAJEURES

ET AUTANT DE PORTES D'ENTRÉE VERS LE MONDE PROFESSIONNEL

Après un premier stage en entreprise, les élèves du cycle ingénieur de l'EPITA affinent leur projet professionnel en choisissant une Majeure : une spécialisation métier exigeante, pensée pour les préparer concrètement au monde professionnel.

Pôle Deep Tech

Paris

Système, réseau
et sécurité

Cybersécurité et
systèmes en alternance
sur les 3 ans

Développement web et
nouvelles applications
en alternance sur
les 3 ans

Conception de
plateformes

Multimédia & nouvelles
communications

IA Data Science

Informatique et
technologies quantiques

Réseaux télécom

Cloud Computing
(2^e et 3^e année en
alternance)

Rennes

SecDevOps

Lyon

IA Data Science
Graphes

Développement et IA
(2^e et 3^e année
en alternance)

Toulouse

Sécurité, réseau et
systèmes industriels

Sécurité et sûreté des
systèmes embarqués

 Alternance

Pôle management et innovation

Paris

Global IT Management

Système d'Information
et génie logiciel

Pôle domaine applicatif

Paris

Image

Lyon

Numérique & santé

Industrie du futur (3^e année
en alternance possible)

Plus de détails sur chaque
Majeure disponible sur demande
admissions@epita.fr



PERSONNALISEZ VOTRE PARCOURS

AU SEIN DU CYCLE INGÉNIEUR

L'EPITA propose 6 parcours uniques pour affiner son projet et développer ses compétences autrement. Ouverts aux alternantes et alternants sous réserve d'accord de l'entreprise.



Parcours Recherche :

immersion dans une équipe du Laboratoire de Recherche de l'EPITA (LRE), contribution à des travaux de recherche qui peut mener à une publication académique



Parcours R&D :

immersion dans une équipe du Laboratoire de recherche de l'EPITA, contribution au développement de programmes qui répondent à un enjeu technique majeur



Parcours DevOps :

immersion au sein d'une équipe projet de l'école, développement applicatif ou déploiement logiciel



Parcours Challenges :

participation à des compétitions reconnues, entraînement à l'innovation rapide et préparation au stress



Parcours Assistants :

accompagnement des élèves plus jeunes, formation à la pédagogie et à la communication



Parcours Entrepreneuriat :

développement de son projet d'entreprise en parallèle des études, accompagnement par l'école et coaching

DOUBLES DIPLÔMES

Pour acquérir une double compétence reconnue, l'EPITA s'associe à des grandes écoles et universités pour proposer des doubles diplômes avec :



L'EPITA

UNE ÉCOLE TOURNÉE VERS LE MONDE

Depuis 1984, l'EPITA forme des ingénieurs capables d'évoluer dans un monde globalisé.

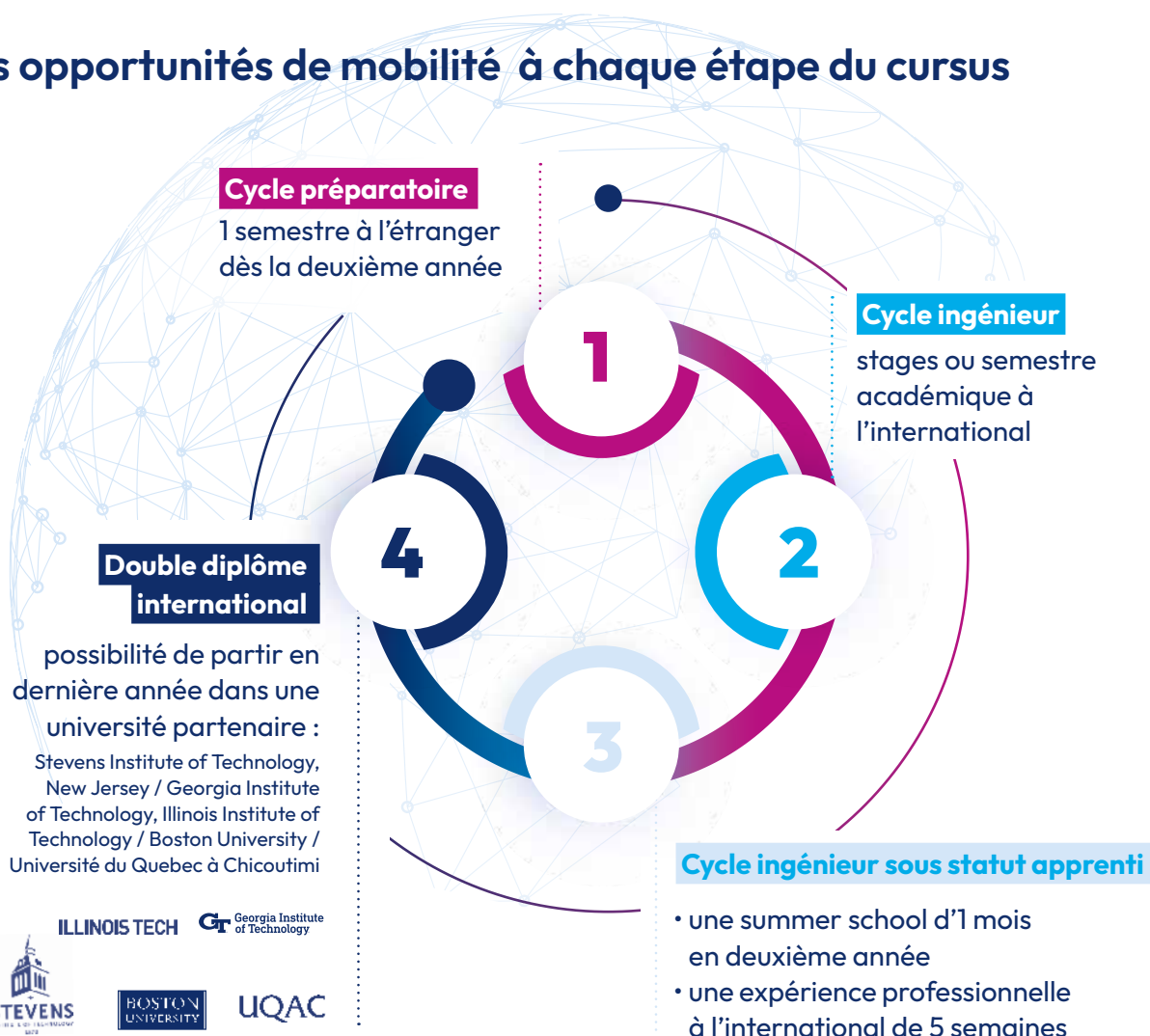


+ de 60
nationalités
sur nos campus
en France



+ de 110 universités
partenaires sur les 5 continents
et dans 48 pays

Des opportunités de mobilité à chaque étape du cursus



The background of the page is a composite image. It features a pair of hands holding a glowing, digital globe. The globe is composed of a grid of points and lines, with some areas highlighted in orange and yellow. Surrounding the globe are various network-like structures, including lines and dots, and a bokeh effect of out-of-focus lights in warm tones. The overall color palette is dominated by blues and oranges.

UNE ÉCOLE CONNECTÉE AUX GRANDS ENJEUX ET TALENTS DU MONDE ENTIER

Le campus parisien accueille plusieurs programmes internationaux avec 500 étudiantes et étudiants internationaux renforçant la visibilité de l'EPITA à l'échelle mondiale.

Étudier dans les universités partenaires les plus prestigieuses

Europe

Allemagne

- Karlsruhe : Karlsruhe Institut of Technology (KIT)
- Clèves : Rhine-Waal University of Applied Sciences

Autriche

- Graz : Graz University of Technology

Belgique

- Liège : Haute École de la Ville de Liège (HEL)
- Louvain : Haute École Louvain en Hainaut (HELHA)

Croatie

- Zagreb : Algebra University

Écosse

- Édimbourg : Heriot Watt University

Espagne

- Madrid : Universidad Politecnica de Madrid
- Saint-Sébastien : University of the Basque Country, Campus San Sebastián

Finlande

- Kokkola : Centria University of Applied Sciences
- Tampere : Tampere University of Technology (TUT)
- Budapest : Budapest University of Technology and Economics

Grèce

- Athènes : American College of Greece

Irlande

- Sligo : Atlantic Technological University Sligo
- Dublin : Dorset College, Dublin Business School, Griffith College
- Limerick : University of Limerick

Lettonie

- Liepaja : Liepaja University
- Riga : Riga Technical University, Transport and Telecommunication Institute, Turība University

Lituanie

- Vilnius : Vilnius Gediminas Technical University

Canada
Vancouver,
Burnaby
British
Columbia
Institute of
Technology

États-Unis
Berkeley

États-Unis
Atlanta

États-Unis
San Francisco
San Francisco State
University

Canada
Chicoutimi
Université du Québec
(UQAC)

États-Unis
Hoboken NJ
Stevens Institute
of Technology

États-Unis
Boston

États-Unis
Seaside
California State
University
Monterey Bay
(CSUMB)

Mexique
Monterrey

États-Unis
Honolulu
Hawaii Pacific
University

Pérou
Lima
Universidad De
Ingenieria et
Technologia

Bolivie
Cochabamba
Universidad
Privada
Boliviana
(UPB)
Technology

Colombie
Bogota

Sénégal
Dakar
Institute of
Technology

Brésil
Belo Horizonte
PUC de Minas Gerais
(PUC de Minas)

Brésil
Curitiba
PUC do
Parana
(PUC PR)

Brésil
Santa Catarina
Universidade
do Estado de
Santa Catarina
(UDESC)

Liste non exhaustive

Norvège

- Bergen : **University Of Bergen**

Pays-Bas

- Eindhoven : **Fontys University of Applied Sciences**
- Amsterdam : **University of Amsterdam**

Pologne

- Cracovie : **Cracow University of Technology (Politechnika Krakowska)**
- Varsovie : **University of Economics and Human Sciences in Warsaw (Vizja)**

Portugal

- Porto : **Instituto Superior de Engenharia do Porto**

République Tchèque

- Brno : **Brno Technical University (BTU) Faculty of Information Technology**

- Prague : **Czech Technical University in Prague (CTU), Unicorn University**
- Hradec Králové : **University of Hradec Kralove**

Suède

- Stockholm : **Stockholm University**

Suisse

- Saint-Gallen : **Eastern Switzerland University of Applied Sciences**

Turquie

- Istanbul : **Bahcesehir University Istanbul**
- Gebze : **Gebze Technical University**
- Sakarya : **Sakarya University**

Corée du Sud

- Séoul : **Ewha Womans University, Hanyang University, Konkuk University, Kyung Hee University, Sejong University, Seoul National University of Science & Technology (Seoul Tech),**
- Gwangju : **Gwangju Institute of Science & Technology,**
- Incheon : **INHA University**
- Daegu : **Kyungpook National University (KNU)**

République Tchèque
Brno

Turquie
Ankara

Chine
Hong Kong

Chine / Pékin
Beijing Institute of Technology (BIT),
Beijing Jiao Tong University (BJTU)

Chine / Nankin
Nanjing University of Science & Technology

Chine / Shenyang
Northeastern University (NEU)

Corée du Sud
Séoul

Japon
Tokyo
Shibaura
Institute of Technology

Chine / Wuxi
Jiangnan University

Taiwan

- Tainan : **National Cheng Kung University**
- Minxiong, Chiayi : **National Chung Cheng University**
- Shoufeng, Hualien : **National Dong Hwa University**

Thaïlande

- Bangkok : **King Mongkut's University of Technology Thonburi**

Malaisie
Selangor
MultiMedia University (MMU)

Singapour
James Cook University

Thaïlande
Salaya

Thaïlande
Bangkok

Indonésie
Surabaya
Institut Teknologi Sepuluh Nopember

Nouvelle Zélande
Auckland

Nouvelle Zélande
Auckland
The University of Auckland

Australie
Perth
Murdoch University

Australie
Melbourne
RMIT

Af. du Sud
Stellenbosch
Stellenbosch University

Inde

- Punjab : **Chandigarh University, Chitkara University**
- Jodhpur : **Indian Institute of Technology Jodhpur (IITJ)**
- Chennai : **SRM Institute of Science and Technology**
- Calcutta : **Presidency University**
- Uttarakhand : **University of Petroleum and Energy Studies (UPES)**

Bahreïn
Manama
Ahlia University

Émirats Arabes Unis
Ajman
Ajman University

PRÉPARER

À TOUTES LES CARRIÈRES PARTOUT DANS LE MONDE



Services des
Technologies
de l'information

21%

Sociétés de conseil,
bureaux d'études,
ingénierie

21%



Industrie des Technologies
de l'information

17%

Éditeur de logiciels

13%



Activités financières
et d'assurances

8%

Industries
automobile,
aéronautique,
navale, ferroviaire

7%



Administration, ministère

3%

Autres secteurs

2%

Santé humaine
et actions sociales

3%



Enseignement,
recherche, sciences
et techniques

2%



Transports

2%



Télécommunications,
Médias et
Divertissement

1%

Des salaires à l'embauche brut
annuel médian de

47 820 €

en France et

60 000 €

à l'étranger (avec primes)



100%

des diplômés 2024
ont trouvé leur 1^{er} emploi
en moins de 2 mois



**France :
86%**



**Étranger :
14%**

**Si l'insertion professionnelle
est aussi rapide, ce n'est
pas un hasard**

À l'EPITA, les entreprises interviennent à tous les niveaux : dans les cours, pour proposer des sujets de projets, accueillir des stagiaires, co-construire les majeures, animer les conférences et coacher les élèves. Tout au long du cursus, les entreprises vous accompagnent pour construire un profil professionnel solide et recherché.

LA PAROLE AUX ENTREPRISES*

HARD SKILLS

91% des entreprises considèrent que nos diplômés possèdent les hard skills nécessaires.

SOFT SKILLS

82% jugent qu'ils maîtrisent les soft skills attendus.

DÉFIS IT

95 % des décideurs estiment que les diplômés de l'EPITA ont les bonnes compétences pour relever les défis IT* actuels.



*Étude IPSOS 2024 : enquête sur la perception des diplômé.e.s de l'EPITA auprès de 300 dirigeants et responsables d'entreprises

Ils et elles ont choisi l'EPITA

Ces alumni façonnent aujourd'hui un numérique plus utile et plus responsable.

Stratégie



L'EPITA m'a donné les clés pour penser l'IT de manière stratégique. Aujourd'hui, en tant que consultante en architecture d'entreprise, j'apporte des solutions solides et durables aux enjeux complexes de mes clients.

Lisa Castagnede,
Consultante en
architecture d'entreprise,
EPITA 2020

Mode



J'ai acquis à l'EPITA toutes les méthodes d'ingénierie nécessaires à mon rôle, à l'intersection de la capture matérielle et logicielle de données (tissus, vêtements, transports, clients, etc.) et leur modélisation et analyse par la data science.

Alexandre Viale-Berthélier,
Senior Director Innovation & Fashion,
PVH Corp et co-fondateur, COO & Art
Director d'Atelier YVF, EPITA 1998

Entrepreneuriat



L'EPITA apprend à nourrir sa curiosité et donne l'autonomie nécessaire pour explorer et apprendre par soi-même.

Michel Tricot,
Co-fondateur
et CEO, Airbyte,
EPITA 2007

Conseil



La diversité des sujets enseignés m'a apporté une vision complète des expertises nécessaires au développement d'un projet data. Cela me permet de pouvoir passer d'une mission à l'autre avec aisance.

Emma Payan, Consultante
Data, Onepoint, EPITA
2021

Finance



L'EPITA n'est pas seulement une École d'informatique. C'est avant tout une étape de vie durant laquelle l'apprentissage est catalysé par des relations humaines fortes.

Romain Schloesing,
Pricing quantitative Analyst,
Euronext, EPITA 2021

Cybersécurité



L'EPITA m'a permis de développer une expertise solide pour identifier, comprendre et traiter les risques numériques. Des compétences clés pour protéger les actifs stratégiques de l'entreprise au quotidien en tant que RSSI.

Loïs Samain, RSSI,
EDF Hydro, EPITA 2012

7 CAMPUS

AU CŒUR DES VILLES

PARTOUT EN FRANCE

Paris (Kremlin-Bicêtre)

- Le cœur historique de l'école
- Campus numérique de 12 000 m² partagé avec Epitech, école d'informatique
- Un maker space pour donner vie à ses idées
- Accueille le cycle ingénieur et 12 Majeures

Paris (Puteaux Quartier de La Défense)

- Le campus de référence en cybersécurité
- Au cœur du Campus Cyber, lieu totem de la cyber en France

Strasbourg

- Carrefour européen pour l'innovation numérique
- Un maker space pour donner vie à ses idées
- Accueille le cycle préparatoire et le cycle ingénieur complet à partir de la rentrée 2026

Paris (Villejuif)

- Campus arboré partagé avec SupBiotech, école d'ingénieurs en biotechnologies
- Accueille le cycle préparatoire

Lyon

- Un grand campus technologique de 18 000 m² partagé avec l'ESME, l'ESME, l'IPSA et SupBiotech
- Au cœur de Lyon, métropole innovante dans les écosystèmes économiques d'Auvergne-Rhône-Alpes, PACA et Bourgogne-Franche-Comté
- Un maker space pour donner vie à ses idées
- Accueille le cycle préparatoire et 4 Majeures

Rennes

- Situé en plein cœur du plus grand quartier étudiant de Bretagne
- Un pôle d'excellence en cybersécurité et nouvelles technologies
- Campus partagé avec Epitech
- Accueille le cycle préparatoire et 1 Majeure

Toulouse

- Un tout nouveau bâtiment dans l'écoquartier de la Cartoucherie
- Partagé avec l'IPSA, école d'ingénieurs de l'air et de l'espace, au cœur d'un pôle aéronautique d'excellence
- Accueille le cycle préparatoire et 2 Majeures

Découvrir
l'ensemble
de nos campus



AUDACE, COHÉSION ENGAGEMENT

L'EXPÉRIENCE EPITA SUR NOS CAMPUS

Le point commun de nos 7 campus ?



Espaces collaboratifs



Lieux de détente



Vie associative



Accessibilité et ancrage local

L'ATELIER, LE MAKER SPACE DE L'EPITA

Un espace collaboratif pour inventer, créer, prototyper avec imprimantes 3D, fraiseuses numériques, logiciels pro, géré par l'association étudiante L'Atelier

+50 associations pour s'engager, s'exprimer, se dépasser



À l'EPITA, la vie associative fait partie intégrante du parcours.

- Musique, sport, gaming, robotique, airsoft
- Arts numériques, vidéo, photo, danse, théâtre
- Engagements citoyens, diversité, développement durable
- Compétitions, hackathons, junior entreprise

REJOINDRE L'EPITA

QUEL QUE SOIT SON PARCOURS

Vous êtes en ?		Quel concours ou procédure d'admission ?	Pour intégrer quel cursus ?	
TERMINALES	Terminales générales (attendus : spécialités scientifiques) dans un lycée français (AEFE ou MLF)	Concours Advance via Parcoursup	INFO SUP (1 ^{re} année du cycle préparatoire) • Classique • Anglophone • Accompagné	CYCLE PREPA
CPGE	CPGE Scientifiques MP, MPI, PC, PSI, PT, TSI	Concours CPGE EPITA IPSA - ESME via le portail SCEI	1 ^{re} année du cycle ingénieur	CYCLE INGENIEUR
TERMINALES ET ETRANGER	STI2D Terminales Scientifiques à l'étranger	Procédure Advance Parallèle	INFO SUP (1 ^{re} année du cycle préparatoire) • Classique • Anglophone • Accompagné	CYCLE PREPA
Post-BAC	Bac +1 Scientifiques ou Technologiques (Réorientation et poursuite d'études) BUT, DUT, BTS, Licence, CPGE, Bachelor, École d'ingénieurs		INFO SPÉ Parallèle (2 ^e année du cycle préparatoire) • Classique • Section anglophone	CYCLE INGENIEUR
	Bac +2 Scientifiques ou Technologiques Licence (L2), BUT, DUT, Prépa ATS, Khâgne BL, BTS, Bachelor, École d'ingénieurs		ING 1 1 ^{re} année du cycle ingénieur en initiale ou alternance	
	Bac +3 à Bac +5 Scientifiques et Technologiques Licence (L3), Bachelor, École d'ingénieurs, Master		ING 2 2 ^e année du cycle ingénieur en initiale ou alternance	

Vous êtes en CPGE ?
Retrouvez toutes les dates et les modalités des épreuves sur le site du Concours CPGE.



Vous êtes en terminale ou post-bac ? Retrouvez toutes les dates et modalités des épreuves sur le site du Concours Advance.



FINANCER SES ÉTUDES

À L'EPITA

Cycle préparatoire

(INFO SUP/INFO SPÉ)

- 1^{er} versement lors de l'inscription : **990 €**
- Solde de **9 200 €** pour une première inscription et **8 900 €** pour une réinscription

Cycle ingénieur

(1^{re} année/ 2^e année/ 3^e année)

- 1^{er} versement lors de l'inscription : **990 €**
- Solde de **11 800 €** pour une première inscription et **11 400 €** pour une réinscription

À l'EPITA, nous savons que le financement peut être un enjeu. C'est pourquoi plusieurs dispositifs sont là pour vous accompagner, quels que soient votre parcours et votre situation.

- **Bourses du Trophée Excellencia** : 3 étudiantes lauréates par an, bénéficiaires d'un financement intégral des deux premières années à l'EPITA. Candidatures ouvertes en juillet de chaque année.
- **Bourses Amazon Future Engineer** : 15 étudiantes par an bénéficiaires d'une bourse jusqu'à 7 500 € par an.
- **Bourses du CROUS** : L'EPITA est habilitée à recevoir des élèves boursiers de l'État. Accessibles via etudiant.gouv.fr. Contact : julie.ounoughi@epita.fr
- **Prêts étudiants** : Des conditions avantageuses via nos banques partenaires. Possibilité de prêt garanti par l'État.
- **Aides sociales** : Des soutiens existent auprès du Département, de la mairie ou du comité d'entreprise des parents.
- **Missions internes** : Des jobs étudiants proposés par l'école tout au long de l'année.
- **Stages rémunérés** : En 4^e et 5^e années, ils permettent de financer une partie de la scolarité.



Depuis 2021, l'EPITA a renforcé la mission d'accompagnement des étudiants et étudiantes en situation de handicap, afin d'assurer un suivi personnalisé à chaque élève. L'objectif est d'adapter le parcours de formation en collaboration avec tous les acteurs présents sur les différents campus et de l'accessibilité pédagogique des formations.

Contact :
anne.dewilde@epita.fr



Sur tous ses campus, l'EPITA facilite l'accès au logement étudiant grâce à une plateforme dédiée avec Studapart et une convention CROUS à Paris pour les élèves boursiers ou éloignés. Contact : julie.ounoughi@epita.fr

1^{er} Groupe indépendant de l'enseignement supérieur privé en France



+ 35 000

étudiants



27

écoles & entités



+100

campus et
établissements



3 500

enseignants,
intervenants
& collaborateurs



+ 410

associations
étudiantes



26

villes en France
et à l'international



+100 000

alumni



650

accords
internationaux
dans 75 pays

RÉVÉLATEURS DE TALENTS ET BÂTISSEURS DE RÉUSSITES, DEPUIS 1980



FRANCE

Paris • Aix-en-Provence • Bordeaux • Caen • Lille • Lyon • Marseille • Montpellier • Moulins • Mulhouse
Nancy • Nantes • Nice • Rennes • Strasbourg • Toulouse • Tours • Guadeloupe • La Réunion



MONDE

Barcelone • Berlin • Bruxelles • Genève • Madrid • New York • Cotonou • Maurice



EPITA PARIS

Campus Paris Kremlin-Bicêtre

14-16 rue Voltaire
94 270 Le Kremlin-Bicêtre
01 84 07 16 00

Campus Paris Villejuif

66 rue Guy Môquet
94 800 Villejuif
01 84 07 19 00

Campus Cyber

5 Rue Bellini
92 800 Puteaux
01 84 07 16 96

EPITA LYON

16 rue Jean-Marie Leclair
69009 Lyon
04 84 34 02 61

EPITA RENNES

12 Rue Jean Louis Bertrand
35000 RENNES
02 57 22 08 11

EPITA STRASBOURG

5 rue Gustave Adolphe Hirn
67 000 Strasbourg
03 67 18 04 03

EPITA TOULOUSE

81 avenue de Grande Bretagne
31300 Toulouse
05 64 13 05 31

**Pour toute question sur les admissions
à l'EPITA, contactez-nous
admissions@epita.fr**

[epita.fr](https://www.epita.fr)



Document non contractuel. La direction de l'établissement se réserve la possibilité de toute modification ou adaptation.
Impression Juillet 2025. Établissement d'enseignement supérieur privé.

Cette école est membre de

